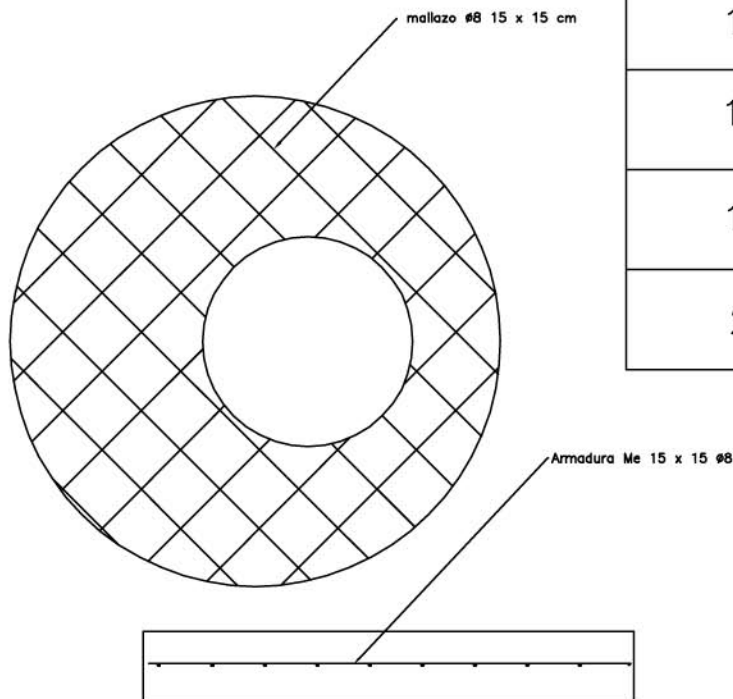
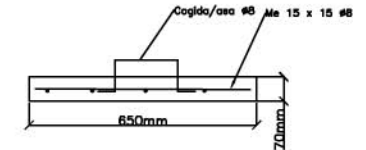


Tapa de cierre



POZO ϕ mm	TAPA ϕ (A) mm	ESPESOR (B) mm
1000	1240	150
1200	1400	150
1500	1720	130
2000	2300	130

MATERIALES (EHE-08)	
ARENA (0/6 mm)	SILICIO CANTO RODADO LAVADO
	CALIZO MACHAQUEO
ÁRIDO GRUESO (6/12 mm)	CALIZO MACHAQUEO
CEMENTO EHE-08/RC-08)	
CLASE DE EXPOSICIÓN Ila Y IIA+Qa	CEM II/A-V 42.5 R
CLASE DE EXPOSICIÓN IIA+Qb	II/A-S 42.5 SR
ARMADURAS (EHE-08)	
Armadura de piel Me 15 x 15 ϕ 8 B500T	
RECUBRIMIENTO (mm)	40-50
CARACTERÍSTICAS DEL HORMIGÓN (EHE-08)	
RESISTENCIA COMPRESIÓN MÍNIMA N/mm ²	35
ABSORCIÓN MÁXIMA DE AGUA (%)	6.0

Tapa ϕ 1000	Peso aprox. (kgs/ud.)	325
Tapa ϕ 1200	Peso aprox. (kgs/ud.)	450
Tapa ϕ 1500	Peso aprox. (kgs/ud.)	610
Tapa ϕ 2000	Peso aprox. (kgs/ud.)	1185

TAPAS DE POZOS DE HORMIGÓN ϕ 1000, 1200, 1500 y 2000

REF. NORMATIVA: S/N

PROCEDIMIENTO FABRICACIÓN
VIBRADO

FICHA TÉCNICA DE TAPAS H.A. PARA POZOS

TUBOS DREN

ISO 9001
BUREAU VERITAS
Certification

